

# Skjema 14 Risikovurdering

ROS-metoden er et verktøy for å konkretisere risiko i forbindelse med forskjellige aktiviteter. Metoden betrakter risiko som et resultat av hvor *sannsynlig* det er at en hendelse/ulykke kan inntreffe og hvilken *konsekvens* (omfang) ulykken kan få *når* den inntreffer.

Verktøyet består av en risikomatrise hvor X- og Y-aksene deles inn i 5 rubrikker hvor sannsynlighet angis, fra «lite sannsynlig» til «svært sannsynlig», og konsekvens, fra «ufarlig» til «katastrofalt».

Den enkelte aktivitet vurderes med tanke på hvor sannsynlig det er at en ulykke kan inntreffe, og hvilken konsekvens det vil få om den inntreffer.

Sannsynlighet	Konsekvens				
	1 Ufarlig	2 Farlig	3 Kritisk	4 Meget kritisk	5 Katastrofalt
5 Svært sannsynlig	6	7	8	9	10
4 Meget sannsynlig	5	6	7	8	9
3 Sannsynlig	4	5	6	7	8
2 Mindre sannsynlig	3	4	5	6	7
1 Lite sannsynlig	2	3	4	5	6

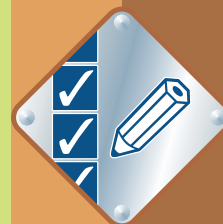
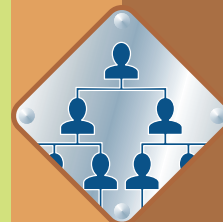
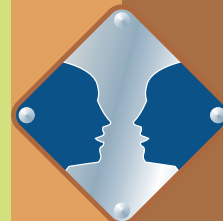
## Beskrivelse av konsekvens

	Betegnelse	Personer	Miljø	Materielle verdier/ økonomiske tap
1	Ufarlig	Ubetydelige personskader Mindre fravær enn 3 dager	Ubetydelige miljøskader	Ubetydelige skader: Under 50 000 kr
2	Farlig	Mindre personskader. Fravær over 3 dager, mindre enn 8 uker	Mindre miljøskader	Mindre skader: 50 000–250 000 kr
3	Kritisk	Betydelige personskader Fravær mer enn 8 uker.	Betydelige skader på miljøet	Betydelige skader: 250 000–1 000 000 kr
4	Meget kritisk	Kan resultere i død.	Alvorlige skader på miljøet	Alvorlige skader: 1 000 000–5 000 000 kr
5	Katastrofalt	Kan resultere i mange døde.	Svært alvorlige skader på miljøet	Fullstendig ødeleggelse: Over 5 000 000 kr

## Beskrivelse av sannsynlighet

	Betegnelse	Forklaring
1	Lite sannsynlig	Sjeldnere enn en gang per 10. år
2	Mindre sannsynlig	1 gang hvert 5. – 10. år
3	Sannsynlig	1 gang hvert 1. – 5. år
4	Meget sannsynlig	1 – 10 ganger hvert år
5	Svært sannsynlig	Mer enn 10 ganger i året

Kilde: "Risikostyring – Helse, miljø og sikkerhet", Norges Forskningsråd 1997



Skjema I4 (forts.)



<b>Hovedaktivitet</b>				
<b>Mulige sikkerhetsrisikio</b>				
<b>Sann- syn- lighet</b>				
<b>Kon- se- kvens</b>				
<b>ROS- verdi</b>				
<b>Risikoreducerende tiltak</b>				
<b>Rest- risiko ROS- verdi</b>				
<b>Beredskap</b>				

## Skjema 14 (forts.)

SIKKER JOBB ANALYSE (SJA)		NR.:
Aktivitet:		
Dato		
Deltakere:		Ansvarlig for aktiviteten (navn):
Beskrivelse av arbeidet:		
Mulige sikkerhetsrisikoer:		
Sikkerhetstiltak:		
Sikkerhetsutstyr som må forefinnes:		
Underskrift:		

